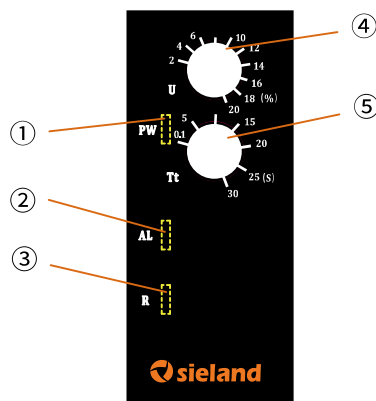


# MD6PV-X 100V 三相过压监控继电器 产品规格书



- ① PW: 绿色LED, 电源指示
- ② AL: 黄色LED, 故障指示
- ③ R: 黄色LED, 继电器状态指示
- ④ U: 过压设定
- ⑤ Tt: 延时值设定

## 产品特性:

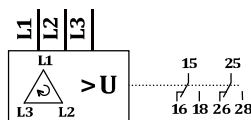
- 监控自身电源
- 多种功能: 相序/缺相、过压
- 基准线电压: 100V

## 技术数据:

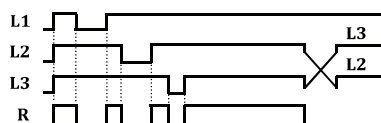
工作电压:	75 - 300V (线电压)
工作频率:	50/60 Hz
过压设定:	2% ... 20% (线电压)
返回系数:	1% (过压设定值)
继电器输出:	2组 c/o 转换触点
重复精度:	±0.5%
温度漂移误差:	±0.05%/°C
电压漂移误差:	±1%/V
最大开关电流:	8A/250VAC
电气寿命:	10 <sup>5</sup> 次开关周期
机械寿命:	10 <sup>7</sup> 次开关周期
保护等级:	IP50/IP20
工作温度:	-40°C...60°C
贮存温度:	-40°C...85°C
外形尺寸:	长宽高: 100*22.5*92mm
安装方式:	35mm DIN标准导轨
产品标准:	IEC60255-1、GB14048.5

线电压: 75-300V AC, 50/60Hz

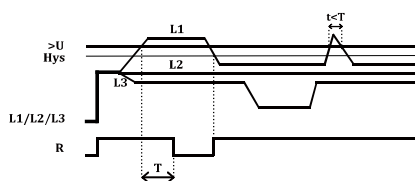
—: 8A 250V AC



相序/缺相监控功能图



过压监控功能图



### 应用实例

#### ■ 线电压100V三相电压设备保护

假设有如下设定:

基准线电压: 100V

U 旋钮: 10%

Tt 延时旋钮: 5s

根据以上设定可计算:

过压阈值:  $100 + 100 \times 10\% = 110V$

结论:

当线电压小于110V, 线电压处于正常状态, 继电器触点吸合, R灯点亮, AL灯熄灭

当线电压大于110V, 线电压处于过压故障状态, 如果欠压故障状态在延时时间5s内一直保持, 继电器触点断开, R灯熄灭, AL灯快闪

发生相序/缺相故障时, 继电器触点立即断开, R灯熄灭, AL灯点亮