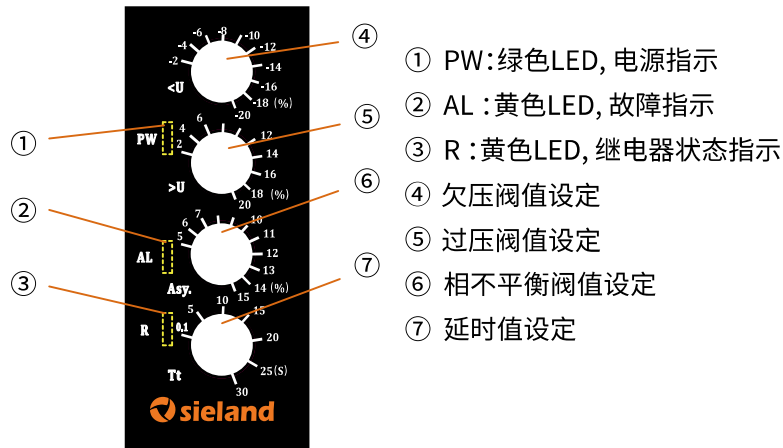


# MD6PUVA-X 660V 三相电压监控继电器 产品规格书



## 产品特性:

- 监控自身电源
- 多种功能: 相序/ 缺相、欠压、过压、相不平衡监控
- 基准线电压: 660V AC
- 延时模式: Off delay

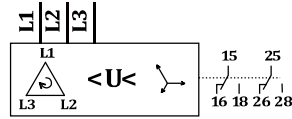
## 技术数据:

工作电压:	500 - 800V (线电压)
工作频率:	50/60 Hz
欠压设定:	-2% ... -20% (线电压)
过压设定:	2% ... 20% (线电压)
相不平衡设定:	5% ... 15% (线电压)
延时值设定:	0.1s - 30s
返回系数:	1% (欠、过压设定值)
继电器输出:	2组 c/o 转换触点
重复精度:	±0.5%
温度漂移误差:	±0.05%/°C
电压漂移误差:	±1%/V
最大开关电流:	8A/250VAC
电气寿命:	10 <sup>5</sup> 次开关周期
机械寿命:	10 <sup>7</sup> 次开关周期
保护等级:	IP50/IP20
工作温度:	-40°C...60°C
贮存温度:	-40°C...85°C
外形尺寸:	长宽高: 100*22.5*92mm
安装方式:	35mm DIN标准导轨
产品标准:	IEC60255-1、GB14048.5

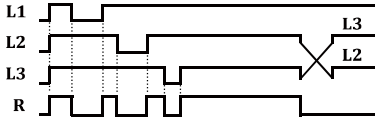
T: 0.1s-30s

线电压: 500-800V 50/60 Hz

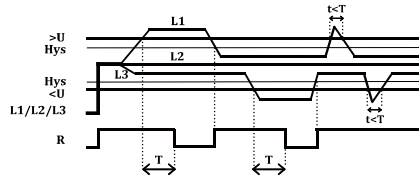
— : 8A 250V AC



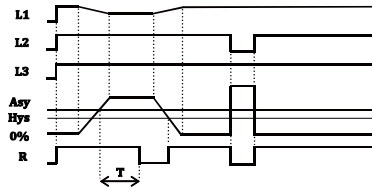
### 相序/缺相监控功能图



### 过压、欠压监控功能图



### 相不平衡监控功能图



## 应用实例

### ■ 基准线电压660V三相电压设备保护

假设有如下设定:

<math>\langle U \rangle</math>旋钮: -15%

>U旋钮: 10%

Asy.旋钮: 15%

Tt延时旋钮: 5s

根据以上设定可计算:

欠压阈值:  $660 - 660 \times 15\% = 561V$

过压阈值:  $660 + 660 \times 10\% = 726V$

相不平衡阈值:  $660 \times 15\% = 99V$

结论:

当线电压介于561V和726V之间, 线电压处于正常状态, 继电器触点吸合, R灯点亮, AL灯熄灭

当线电压大于726V, 线电压处于过压故障状态, 如果过压故障状态在延时时间5s内一直保持, 继电器触点断开, R灯熄灭, AL灯快闪

当线电压小于561V, 线电压处于欠压故障状态, 如果欠压故障状态在延时时间5s内一直保持, 继电器触点断开, R灯熄灭, AL灯慢闪

当相不平衡大于99V, 线电压处于相不平衡故障状态, 如果相不平衡故障状态在延时时间5s内一直保持, 继电器触点断开, R灯熄灭, AL灯慢闪

发生相序/缺相故障时, 继电器触点立即断开, R灯熄灭, AL灯点亮